

# Terasový systém z kompozitního materiálu WPC (Wood Polymer Composites) TWINSON



## ZÁKLADNÍ INFORMACE

Produkty z patentovaného materiálu **Twinson**, který v sobě kombinuje dřevo a plast, se díky svému přirozenému vzhledu skvěle hodí do jakéhokoliv prostředí. Twinson je ideální pro venkovní plochy, mimořádně snadno se udržuje a je ekologickou alternativou k tvrdému dřevu. Materiál nabízí dlouhou životnost, odolnost a nízké nároky na údržbu.

## VLASTNOSTI

- přirozený vzhled
- žádné třísky, žádné praskliny
- odolný proti hmyzu
- snadno se udržuje – není potřeba žádné natírání
- robustní
- vysoká odolnost proti uklouznutí i za mokra
- dlouhá životnost – **záruka až 25 let**
- šetrnost k životnímu prostředí (100 % recyklovatelný)
- **zdravotně nezávadné**
- Certifikát PEFC



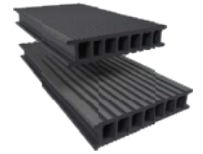
- ✓ Minimální nároky na údržbu
- ✓ Ochrana životního prostředí
- ✓ Vysoká odolnost proti uklouznutí
- ✓ Certifikát PEFC

## SORTIMENT TWINSON

### TERRACE:

#### klasická varianta

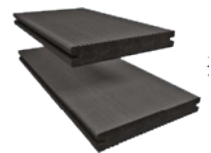
Systém Terrace přináší řešení pro široké spektrum uživatelských požadavků. S pomocí tohoto materiálu lze rychle a bez komplikací realizovat pokládky na menší i větší plochy. Systém obsahuje oboustranně použitelné desky se dvěma různými povrchovými úpravami. Ideální řešení pro **zahradní cestičky, balkóny a terasy**.



### MASSIVE:

#### kompaktní palubky

S použitím této palubky bez dutých komor lze precizně provést i kulaté rohy – ideální pro **okraje bazénů a zaoblené tvary**. Palubky lze používat oboustranně. Jedna strana je jemně drážkovaná, druhá strana má hladkou strukturu. Plné desky navíc vynikají vysokou odolností proti nárazu.



Na výrobu terasových prken Twinson jsou použity borovice z lesů s certifikátem PEFC. Borovicový les je rychle obnovitelný, proto je použití tohoto dřeva šetrné k přírodě. Certifikát navíc zaručuje, že se nevytěží víc dřeva, než kolik mezitím v lese vyrostě. Terasová prkna Twinson jsou navíc plně recyklovatelná a testovaná na nezávadnost stejnými testy, jaké se používají na testování dětských hraček.

# Terasový systém z kompozitního materiálu WPC (Wood Polymer Composites) TWINSON



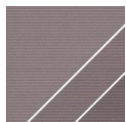
## DRUHY SYSTÉMŮ TWINSON

### BAREVNÉ PŘÍKRYTÍ

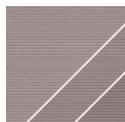
Produkty z materiálu Twinson, který je kombinací dřeva a plastu, mění po nainstalování, resp. uskladnění venku, svůj barevný odstín. Déšť a UV záření tento proces urychluje. Po tomto přirozeném procesu se barevný odstín stabilizuje (jak je vidět výše) a je zajištěna stálost barvy.

Pokud jsou po montáži patrné barevné rozdíly, tyto rozdíly se časem vlivem UV záření zase srovnají. Dbejte, prosím, na to, že na plně nebo částečně zastřešených plochách mohou vznikat vodní okraje nebo skvrny.

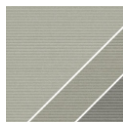
Terasové desky je třeba v závislosti na jejich poloze dvakrát až třikrát do roka vyčistit, ideálně pomocí vysokotlakého čističe. Frekvence čištění se odvíjí od konkrétní polohy. V případě, že by čištění nebylo prováděno, může docházet ve stinných nebo vlhkých oblastech na povrchu k usazování mechu.



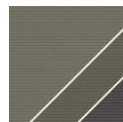
kůra  
504



lískový ořech  
503



kámen  
509



lékořice  
502



vlašský ořech  
522



břidlice  
510

### TERRACE

- klasická varianta
- oboustranně použitelné desky
- nosnost 1400 kg/m<sup>2</sup>
- roztažnost 2 mm/m



### MASSIVE

- palubky bez dutých komor
- masivní vzhled
- odolnost proti nárazu
- nosnost 1750 kg/m<sup>2</sup>
- roztažnost 1 mm/m (o 50 % méně než u řady Terrace)



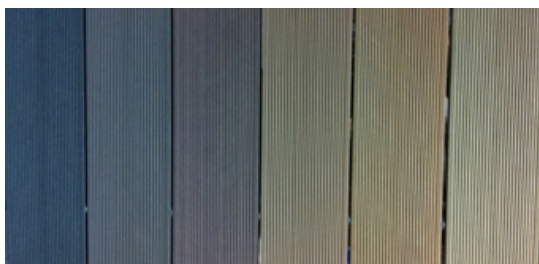
# Terasový systém z kompozitního materiálu WPC (Wood Polymer Composites) TWINSON



## DRUHY SYSTÉMŮ TWINSON

### TECHNICKÉ PARAMETRY

	Terrace	Massive
Tloušťka (mm)	28	20
Šířka (mm)	140	140
Délka (m)	6	6
Nosnost (kg/m <sup>2</sup> )	až 1400	až 1750
Třída reakce na oheň podle EN 13501-1	skupina B-s1	skupina B-s1
Povrch	hrubé drážkování / jemné drážkování	jemné drážkování / hladké strukturování
Odstín	lékořice 502, lískový ořech 503, kámen 509, kůra 504, vlašský ořech 522, břidlice 510	lékořice 502, lískový ořech 503, kámen 509, kůra 504, vlašský ořech 522, břidlice 510



### TWINSON NABÍZÍ

- materiál vyrobený v Belgii
- vyvážený poměr směsi borovicového dřeva a PVC (vyšší odolnost, pevnost, nižší roztažnost)
- výběr z 5 variant podkladových profilů s instalací 40–50 cm
- pestrá škála 6 barev
- vlastnosti Twinsonu byly testovány a prokázány celou řadou certifikátů

### PORADENSKÝ SERVIS VČETNĚ NÁVRHU ŘEŠENÍ

- Rádi vám v našem programu navrhne řešení.
  - podkady pro projekt
  - výpočet potřebného materiálu
  - optimalizace formátů
- Pro více informací kontaktujte našeho technického poradce pro toto zboží.

