

1. ROZSAH PLATNOSTI

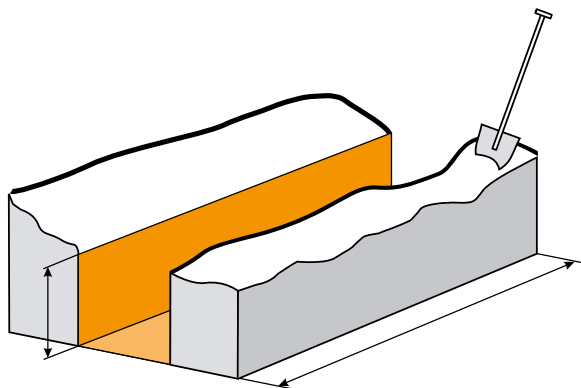
Následující návod zahrnuje pouze doporučená pravidla pro montáž šachtového systému. Doporučujeme tedy respektovat platné národní normy a bezpečnostní předpisy.

2. VÝSTAVBA - VÝKOP

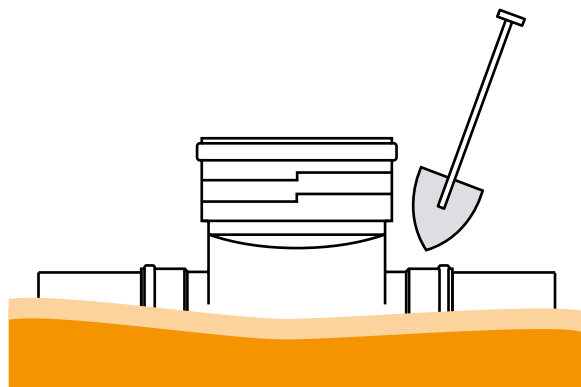
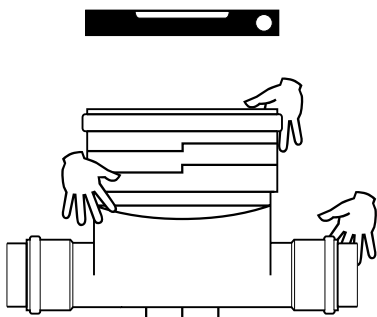
Pro zabudování šachet RV-Systém OSMA® není nutné příliš rozšiřovat výkop, neboť v místě styku dvou nebo tří větví výkopu je šíře dostatečná. Při instalaci šachty přímého typu v tzv. úzkém výkopu je nutné nepatrně zvýšit šíři na trojnásobek dimenze dané šachty.

3. INSTALACE ŠACHTOVÉHO DNA

Vzhledem k hmotnosti šachtového dna, která nepřevyšuje

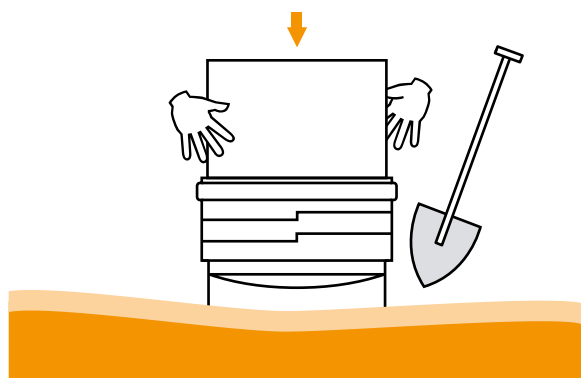


je 10 kg, může instalaci provádět jeden pracovník. Postup je následující: Nejprve je nutné zaslepit nepotřebné vtoky, pomocí hrdlových uzávěrů (KGM nebo PPKGM). Poté se šachtové dno uloží na dno výkopu, na předem připravené lože, ze stejného materiálu jako v případě lože pro kanalizační potrubí. Horní hrana dna se předběžně srovná do vodováhy (profil dna zajišťuje spád cca 1,5%). Do vtoků se zasunou trubky kanalizačního potrubí a celé dno se opatrně obsypává obsypovým materiálem za současného hutnění - nejlépe dusání nohama. Poté, co je dno obsypáno pod korunu vstupujících potrubí, se pro-



vede druhá kontrola vodováhy horní hrany šachtového dna a zkorigují se případné nepřesnosti. Dno se obsype až po jeho horní hranu.

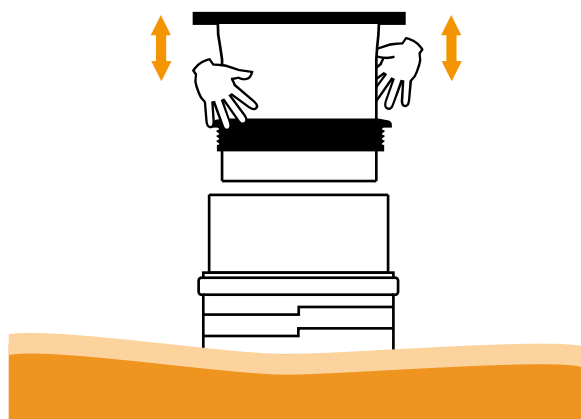
4. OSAZENÍ ŠACHTOVÉ TROUBY



Šachtová trouba vhodné délky se, po nanesení montážního maziva na těsnění šachtového dna, zasune na doraz do hrdla šachtového dna. Postupně se obsypává a hutní po 30 cm vrstvách.

5. NASTAVENÍ GUMOVÉ TĚSNÍCI MANŽETY TELESKOPU

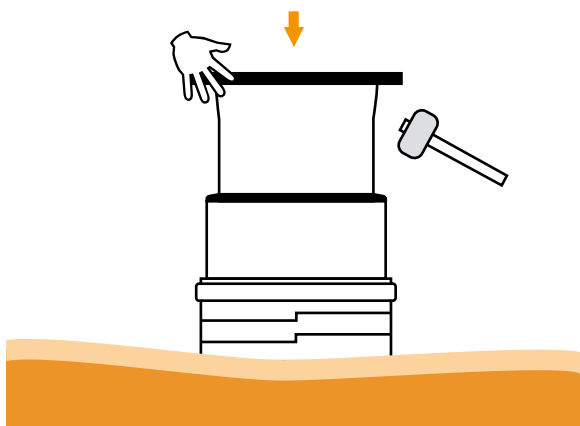
Když výše obsypu dosáhne potřebné výšky pro montáž teleskopu, je nutné nastavit gumovou těsnící manžetu na tělese teleskopu do polohy, která odpovídá budoucí výšce terénu, vozovky nebo jiné zpevněné plochy.



6. NASUNUTÍ TELESKOPU A JEHO FIXACE

Teleskop se nasadí na šachtovou troubu a výška poklopu se nastaví zároveň s terénem. Poklepáním pěstí nebo palicí na gumovou těsnící manžetu dojde k fixaci teleskopu v šachtové troubě. Tím je šachta pevně sestavena a je možné dokončit obsyp a hutnění.

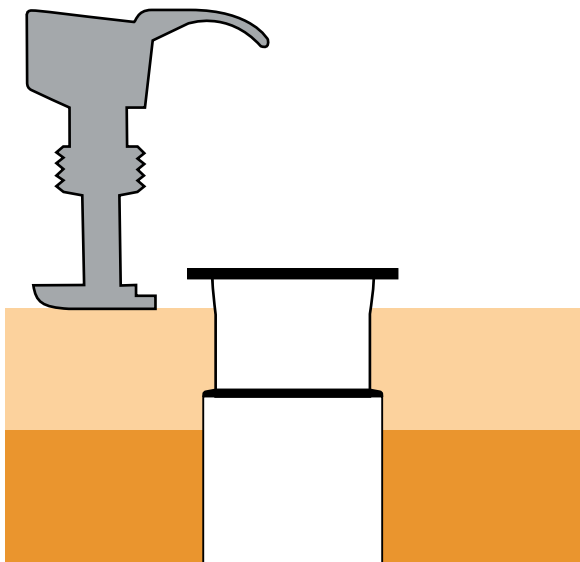
7. HUTNĚNÍ POSLEDNÍ VRSTVY



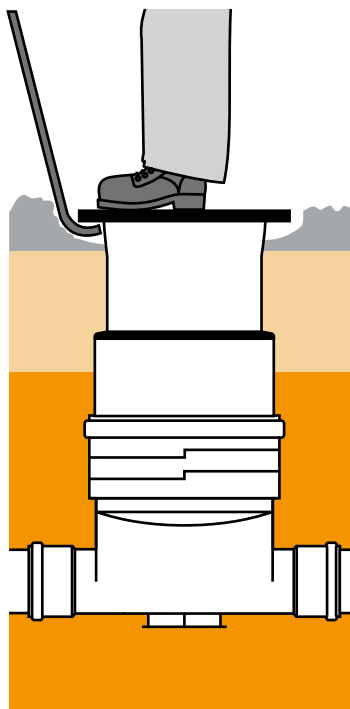
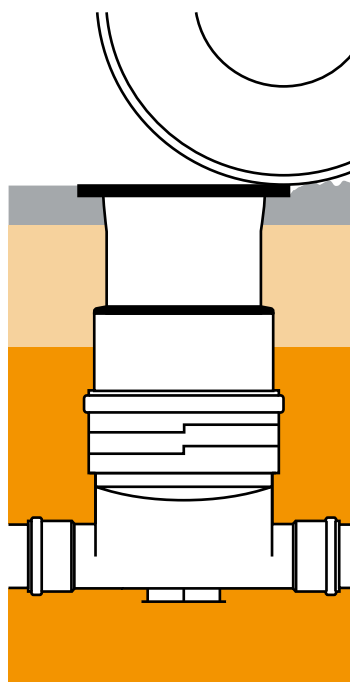
Poslední, asi 30 cm vysoká vrstva, musí být řádně „utažena“. V případě budování šachet na vozkách s těžkým provozem nejlépe mechanickým dusem.

8. ŠACHTY V ŽIVIČNÉM POVRCHU VOZOVKY

Při výstavbě vozovky se uzavřený poklop šachty, očištěný



od zbytků živičné směsi, zaválčuje zároveň s povrchem vozovky. Při rekonstrukci živičné vozovky (pokládce nového „koberce“) se odhalí teleskop až k manžetě, nastaví se nová výška poklopu a manžeta se opět zafixuje.



MONTÁŽNÍ INSTRUKCE

Šachty je nutné instalovat dle technické specifikace, ve vhodně připraveném a odvodněném výkopu.

1. Z výkopu je nutné odstranit velké a ostré kameny a dno zasypat min. 10 cm hrubozrnného písku.
2. Položit šachtové dno do výkopu (nesmíme zapomenout srovnat do vodováhy, profil dna zajišťuje spád cca 1,5 %), napojit kanalizační potrubí a dále obsypat cca 10 cm nad úroveň roury, aby se šachtové dno nepohybovalo.
3. Šachtová trubka (vlnovec) se zařízne na požadovanou délku. Řez se provádí středem vystupující vlny, těsnění se nasadí do první prohlubně.

4. Šachtu očistíme, uvnitř ji namažeme mazivem. Mazivem natřeme také těsnění na usazovací rouře a pak ji nasadíme na hrdlo šachtového dna. Takto připravená šachta se obsype. Jedna vrstva obsypu nesmí přesáhnout 30 cm (postupné hutnění).

5. Montáž teleskopu
a) do RVT vlnovce (v poslední prohlubni na vnitřní straně) umístíme těsnění. Do vlnovce RVT pak vsuneme teleskop s litinovým víkem RVTEL.

b) u RVT DN 425 navlečeme na konec vlnovce těsnící manžetu RVGM pro teleskop s litinovým víkem, typ TL.

